

PIRMAIS MARTS

A. Brigades vārdi

ПЕРВОЕ МАРТА

*Слова А. Бригадере
Перевод Г. Фейлина*

(Andante mosso, quasi recitando)

193..?

Нар *pp* *p*

Dzi - las ska - ņas dzir-du dū - cam, vai jau pa - va -
Вая зем-ля гу-дит, гро-хо-чет, не все-на за

mf

f

sa-ris val-da? Lau-ki zemes bal-su pil-ni? Jēb vai vēt.ra jū.ru skal-da?
 власть ми сто-рит? Но ли нивы песен полны? Толь в грозу бу-шует мо-ре?

Vil-nis veļ un šū-po vil-ni, vil-nis veļ un šū-po vil-ni,
 Лѣкясь, ходят-бродят волны, лѣкясь, хо-дят-бродят вол-ны,

decresc.

mf

no-plok pu-las, uzplūst pa-li. Dzie-du, dzie-du, skanu, ska-nu,
 полых вод разлив на пашнях. Вдаль глядит се-дая Ри-га,

p

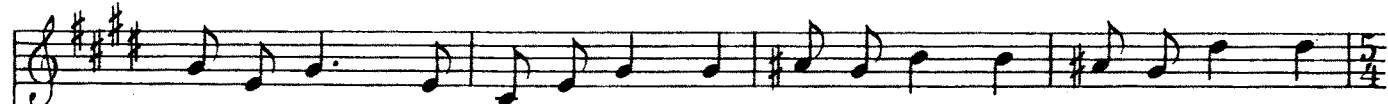
brīnās ve - cie tor - ņu ga - li. Die - du, dzie - du,
и гу - вят - ся шти - ли ба - шен. Вторю зван - че

ska - nu, ska - nu latvju se - nu lī - go - ša - nu, latvju
скаждым ми - гою я старикым пес - ням „ли - го” второю

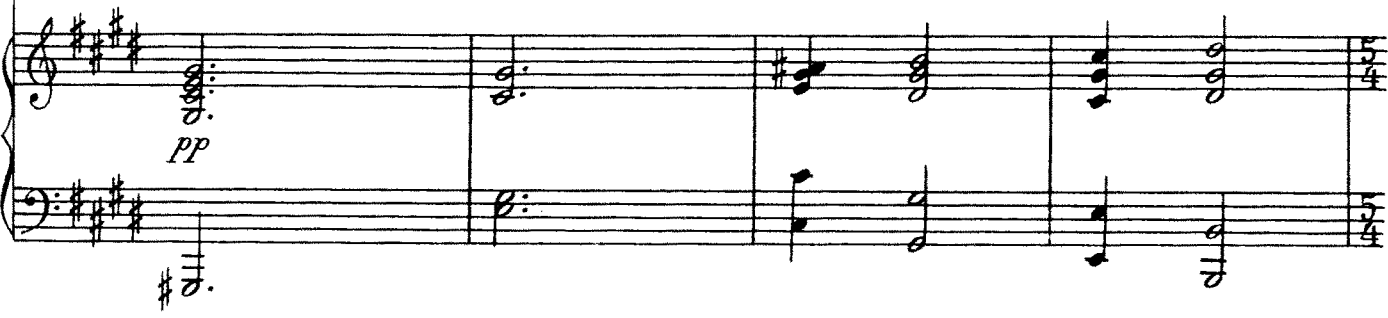
cresc.

se - nu lī - go - šan' .
песням „ли - го” я.

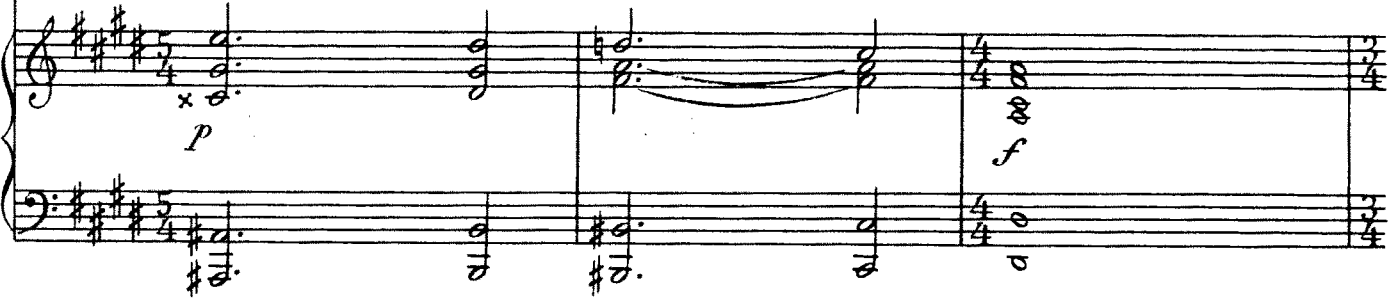
mf



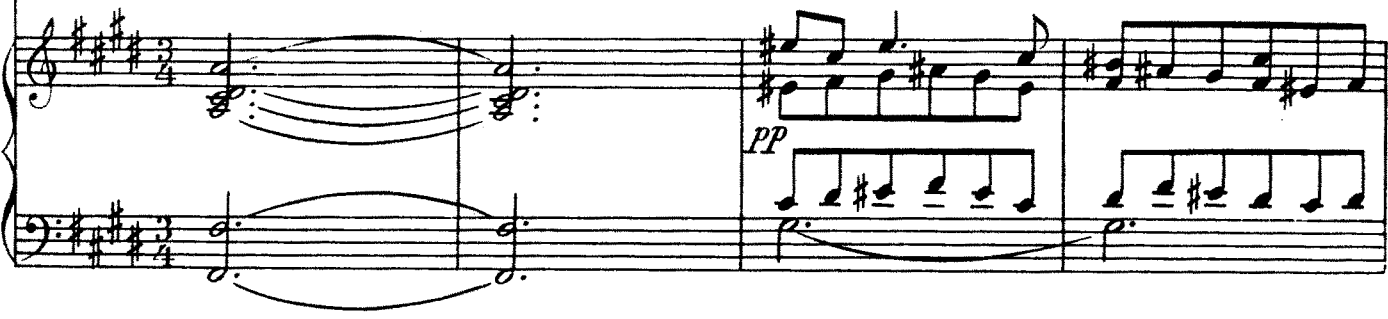
Brīnās tor - ņu ve-co zva - nu lai-ka grauztas, sirmas se - jas.
 Хотя виски у них се-дби - е, штили ба - шек вновь ги-вят-ся:



Vai tas sapnis, vai tie mo-di? Vai tie velni, vai tie jo - di, kas tur dimdina tās le-jas?
 сон ли э-то, явь ли э-то? Черти ль это, беси ль э-то, что в долинах там резвятся?



Vaitie vel - ni, vai tie jo - di?
 Черти ль э - то, беси ль э - то?



Piano accompaniment for the first system. The right hand features a melodic line with eighth and sixteenth notes, while the left hand provides a rhythmic accompaniment with eighth notes and chords. The key signature is three sharps (F#, C#, G#) and the time signature is 5/4. The system concludes with a double bar line and a 5/4 time signature.

mf

Vai tas sapnis, vai tie mo - di?
 Сох ли, аби ли? Нетт омве - ма...

Vocal line and piano accompaniment for the second system. The vocal line begins with a melodic phrase in 5/4 time, followed by a 3/4 time signature. The piano accompaniment features a sustained chord in the right hand and a rhythmic pattern in the left hand. Dynamic markings include *mf*, *pp*, and *ppp*. The system concludes with a double bar line and a 3/4 time signature.

Piano accompaniment for the third system. The right hand continues with a melodic line of eighth notes, and the left hand provides a steady accompaniment. The key signature remains three sharps and the time signature is 5/4. The system concludes with a double bar line and a 5/4 time signature.

Piano accompaniment for the fourth system. The right hand features a melodic line with eighth notes and a final sustained chord. The left hand provides a rhythmic accompaniment. The key signature is three sharps and the time signature is 5/4. The system concludes with a double bar line and a 5/4 time signature.